

## BORSA İSTANBUL

BİST 100 endeksi günün %1,81 düşüşle 10.486,70 puandan tamamlandı. BİST 100 endeksi gün içinde en düşük 10.486,70 en yüksek ise 10.706,92 seviyesinden işlem gördü. Toplam işlem hacmi ise 114,8 milyar TL düzeyinde gerçekleşti.

En fazla işlem gören sektör endeksi 42,1 milyar TL ile BİST SİNAİ endeksi olurken, en fazla değer kazanan sektör endeksi %1,13 ile BİST TURİZM endeksi oldu. En fazla değer kaybeden sektör endeksi ise -%3,27 ile BİST MADENCİLİK endeksi oldu.

XU100 endeksi içerisinde işlem gören 10 hissenin fiyatı yükselirken, 87 hissenin fiyatı düşmüştür. 3 hissenin ise fiyatı değişmemiştir.

Borsa İstanbul'un toplam işlem hacmi bir önceki işlem gününe göre %6,90 düşüşle (-8,5 milyar TL) 114,8 milyar TL oldu. 5 günlük ortalama işlem hacmi 124,3 milyar TL düzeyinde gerçekleşirken son gün işlem hacmi ortalamaya göre %7,67 düşüş kaydetmiştir.

## PİYASA GÜNDEMİ

Global piyasalar için bugün ve özellikle yarın Amerika'da açıklanacak veriler çok önemli olacak. Bugün özelinde baktığımızda TSİ 15:30'da Amerika'da ilk çeyrek büyüme verisinin son okuması, dayanıklı mal siparişleri gibi önemli makro verilerin açıklanacağını görüyoruz. TSİ 17:00'de ise beklenen konut satışları verisi takip edilecek. Ancak, her ne kadar bugünkü veriler öne çıkıyor olsa da odak noktası yarın açıklanacak çekirdek PCE endeksinde olacaktır. Euro Bölgesinde ise Fransa'da yapılacak erken seçimlere dair belirsizlik, baskı unsuru olarak karşımıza çıkıyor.

Yurtiçinde bugün saat 14:00'te TCMB/PPK faiz kararını açıklayacak. Piyasadaki genel beklentiye göre %50 seviyesinde bulunan politika faizinde değişiklik olmayacak. Karar metninde de sürpriz bir ifade beklemiyoruz. PPK faiz kararının ardından yurtdışı piyasalar için de odak noktası yarın FATF/gri listeden çıkış olacak. Türkiye'nin gri listeden çıkıp çıkmayacağına dair gelecek haberle birlikte Türk Lirası cinsinden varlık fiyatlarında volatilitenin artması beklenebilir. BİST100 endeksi için de teknik olarak 10465/10500 destek hattının kısa vade için önemli olduğu düşüncesindeyiz.

## DÖVİZ PİYASASI

	Son	Gün %	Haf.%	Ay %
USDTRY	32,8429	-0,32	0,97	1,91
EURTRY	35,1183	-0,55	0,36	0,47
GBPTRY	41,5007	-0,86	0,20	1,02
EURUSD	1,0681	-0,30	-0,58	-1,52
GBPUSD	1,2621	-0,50	-0,77	-0,91

## DÖVİZ SEPETLERİ

	Son	Gün %	Haf. %	Ay %
Döviz Sepeti	34,1557	0,31	1,71	1,80
Dolar Endeksi (DXY)	106,0540	0,34	0,77	1,25

## TAHVİL PİYASASI

Tahvil Faizleri	Son	Ö.Gün	Ö.Haf.	Ö.Ay
TL Referans Faiz	50,9%	50,3%	48,4%	53,0%
Türkiye 2 Yıllık	38,5%	39,2%	39,5%	38,9%
Türkiye 10 Yıllık	26,8%	25,8%	25,9%	23,1%
Almanya 10 Yıllık	2,5%	2,4%	2,4%	2,7%
ABD 2 Yıllık	4,8%	4,8%	4,7%	5,0%
ABD 10 Yıllık	4,3%	4,3%	4,2%	4,6%
ABD10y 2y Farkı	-43,4bp	-50,1bp	-49,8bp	-36,4bp

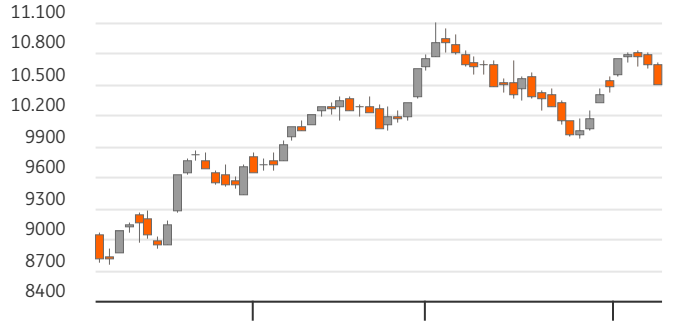
## EMTİA PİYASASI

Emtia	Son	Gün %	Haf. %	Ay %
Altın Ons	2.298,2	-0,92	-1,30	-1,63
Gümüş Ons	28,8	-0,54	-3,38	-5,29
Brent	84,4	0,31	-0,21	3,06
Gram Altın	2.473,7	-0,86	1,64	0,99

## BORSA İSTANBUL ENDEKSLERİ

Performans	Kapanış	İşlem Hacmi	Gün %	Haf. %	Ay %	Yb %
BİST-100	10.487	81.414.575.541	-1,8	0,1	-1,8	40,4
BİST-30	11.422	59.844.965.935	-1,7	0,1	-2,1	42,4
BİST Sanayi	14.112	42.137.153.461	-2,2	-0,3	-5,4	22,4
BİST Banka	15.129	14.917.178.462	-1,3	2,6	0,4	73,5
BİST Tüm	11.895	114.783.976.964	-1,7	0,1	-2,1	38,7
Son ve Önceki Dönem		Son	Ö. Haf	Ö. Ay	Yılbaşı	Ö. Yıl
Yab.Takas Oranları (%)		38,16	38,72	39,37	37,95	29,14

## BİST 100 ENDEKSİ



## BİST-100 EN ÇOK DÜŞENLER

	Değ.%	Kapanış	Hacim		Hacim	Kapanış	Değ.%
ASTOR	-7,71	95,80	4.492,3	ARCLK	790	175,00	0,75
CWENE	-6,13	208,40	193,4	AKSA	466	133,30	0,15
BIOEN	-5,51	20,56	121,6	AKFYE	394	28,80	6,59
KONTR	-5,32	167,30	785,7	TABGD	316	200,60	2,29
YEOTK	-5,20	187,70	277,5				

## BİST-100 PARA GİRİŞİ

## BİST-100 EN ÇOK YÜKSELENLER

	Değ. %	Kapanış	Hacim		Hacim	Kapanış	Değ. %
AKFYE	6,59	28,80	394,0	THYAO	6.873	301,00	-1,55
MAVI	2,95	122,20	401,6	EREGL	6.066	52,05	-0,86
TABGD	2,29	200,60	316,5	ISCTR	4.505	15,86	-2,46
ISMEN	2,25	40,00	328,8	ASTOR	4.492	95,80	-7,71
DOHOL	0,91	16,58	476,4	YKBNK	4.003	33,18	-1,19

## BİST-100 HACMI EN YÜKSEKLER

	Değ. %	Kapanış	Hacim		Hacim	Kapanış	Değ. %
BİST-100		2022/12	2023/12	2024/03	3 Yıl Ort	Cari	
F/K Oranı	6,07	9,51	8,28	8,0%	9,94		
PD/DD Oranı	1,55	1,36	1,79	1,6%	2,07		
Net Kar Marjı	10,3%	12,3%	12,0%	11,5%	38,0		
Aktif Karlılığı	6,1%	4,7%	5,0%	5,2%	10,6		
Özsermaye Karlılığı	32,7%	22,8%	26,5%	27,4%	31,8		

Endeks ve Döviz Sözleşmeleri	Gün %	Açık Pozis. (AP)	AP Değ.
F_XU0300624	-1,52	152.986	-3.367
F_XAUUSD0624	-1,23	45.479	7.781
F_USDTRY0624	-0,39	386.235	-91.754
F_EURUSD0624	-0,22	13.661	2.463
F_EURTRY0624	-0,52	1.568	-102

Ülke	Endeks	Kapanış	Gün %	Haf. %	Ay %
ABD	S&P 500	5.478	0,2%	-0,2%	3,3%
	DOW 30	39.128	0,0%	0,8%	0,1%
	NASDAQ	17.805	0,5%	-0,3%	5,2%
Fransa	CAC40	7.609	-0,7%	0,5%	-6,0%
Almanya	DAX	18.155	-0,1%	0,5%	-2,9%
İngiltere	FTSE	8.225	-0,3%	0,2%	-1,1%
Japonya	NIKKEI 225	39.173	0,0%	1,6%	1,4%



## BİST ENDEKSLERİ DESTEK DİRENÇ - HAREKETLİ ORTALAMA - PERFORMANS TABLOSU

Endeks	Kapanış	Destekler		Pivot	Dirençler		Hareketli Ortalamalar			Performans			
		Destek 2	Destek 1		Direnç 1	Direnç 2	5 HO	20 HO	50 HO	Gün. %	Haf. %	Aylık %	Yıllık %
XU100	10.486,70	10.339,89	10.413,29	10.560,11	10.633,51	10.780,33	10.689,17	10.445,51	10.255,29	-1,8%	0,1%	-1,8%	82,9%
XU050	9.265,78	9.130,27	9.198,02	9.333,54	9.401,29	9.536,81	9.459,75	9.247,43	9.069,68	-1,9%	0,1%	-2,0%	79,3%
XU030	11.422,48	11.262,15	11.342,32	11.502,64	11.582,81	11.743,13	11.654,20	11.411,53	11.160,25	-1,7%	0,1%	-2,1%	78,5%
XUSIN	14.112,17	13.858,94	13.985,56	14.238,78	14.365,40	14.618,62	14.394,02	14.189,74	14.477,87	-2,2%	-0,3%	-5,4%	55,2%
XUMAL	11.859,13	11.745,16	11.802,14	11.916,12	11.973,10	12.087,08	12.056,88	11.894,76	11.590,20	-1,2%	1,0%	-3,2%	116,2%
XBANK	15.128,56	14.939,51	15.034,03	15.220,93	15.315,45	15.502,35	15.396,42	14.948,32	14.077,80	-1,3%	2,6%	0,4%	185,6%

## BİST 30 HİSSELERİ DESTEK DİRENÇ - HAREKETLİ ORTALAMA - PERFORMANS TABLOSU

Hisse	Kapanış	Destekler		Pivot	Dirençler		Hareketli Ortalamalar			Performans			
		Destek 2	Destek 1		Direnç 1	Direnç 2	5 HO	20 HO	50 HO	Gün. %	Haf. %	Aylık %	Yıllık %
AKBNK	64,80	63,67	64,23	64,87	65,43	66,07	65,39	64,04	61,64	-0,6%	6,1%	-2,6%	231,1%
ALARK	102,00	99,53	100,77	102,93	104,17	106,33	103,92	113,88	118,07	-2,4%	-9,5%	-14,7%	38,3%
ASELS	58,90	57,43	58,17	59,28	60,02	61,13	60,55	59,54	60,05	-1,7%	-0,8%	-0,6%	115,2%
ASTOR	95,80	87,93	91,87	99,73	103,67	111,53	99,64	98,07	100,03	-7,7%	1,9%	-10,7%	58,5%
BIMAS	559,50	545,17	552,33	562,17	569,33	579,17	566,80	513,16	457,82	-1,9%	1,2%	19,7%	228,5%
BRSAN	457,00	444,67	450,83	463,17	469,33	481,67	481,25	486,09	545,34	-3,8%	-3,6%	-12,6%	68,3%
EKGYO	9,60	9,34	9,47	9,59	9,72	9,84	9,38	9,02	9,41	0,8%	5,8%	8,1%	28,9%
ENKAI	41,44	40,89	41,17	41,53	41,81	42,17	41,88	41,15	38,54	-0,8%	-1,3%	4,5%	47,9%
EREGL	52,05	50,28	51,17	52,13	53,02	53,98	52,85	49,69	46,45	-0,9%	0,9%	5,3%	43,0%
FROTO	1.102,00	1.077,33	1.089,67	1.114,33	1.126,67	1.151,33	1.097,20	1.070,15	1.117,60	-1,5%	2,1%	-1,9%	54,8%
GARAN	113,00	110,27	111,63	112,87	114,23	115,47	112,56	105,20	93,01	-0,1%	7,7%	13,9%	263,6%
GUBRF	142,00	138,93	140,47	143,03	144,57	147,13	143,68	149,09	154,26	-0,5%	-2,7%	-14,5%	-47,7%
HEKTS	12,83	12,56	12,69	12,95	13,08	13,34	13,19	13,93	14,97	-2,1%	-5,0%	-17,0%	-57,7%
ISCTR	15,86	15,51	15,69	16,01	16,19	16,51	16,46	16,05	14,62	-2,5%	-2,0%	2,7%	189,6%
KCHOL	217,00	213,93	215,47	218,53	220,07	223,13	220,96	226,78	228,51	-0,7%	-0,2%	-12,6%	114,8%
KONTR	167,30	159,90	163,60	170,20	173,90	180,50	175,60	190,31	216,51	-5,3%	-4,5%	-20,9%	13,8%
KOZAL	21,16	20,69	20,93	21,33	21,57	21,97	21,79	21,46	22,30	-2,3%	-1,3%	-3,3%	-14,3%
KRDMD	29,80	28,69	29,25	30,35	30,91	32,01	30,61	29,76	27,88	-4,0%	-1,0%	-0,2%	34,8%
ODAS	8,61	8,39	8,50	8,72	8,83	9,05	8,81	8,59	9,08	-2,6%	0,9%	-7,9%	25,9%
OYAKC	61,05	59,75	60,40	61,05	61,70	62,35	62,20	60,91	60,70	-1,5%	-0,3%	-3,9%	52,1%
PETKM	20,96	20,28	20,62	21,22	21,56	22,16	21,68	21,35	20,81	-3,3%	-2,7%	-1,3%	41,5%
PGSUS	226,50	219,83	223,17	229,83	233,17	239,83	234,00	216,87	206,88	-3,8%	-1,7%	6,7%	81,0%
SAHOL	90,35	89,12	89,73	90,87	91,48	92,62	93,17	95,49	93,82	-0,9%	-3,7%	-11,4%	99,8%
SASA	44,20	42,64	43,42	44,98	45,76	47,32	46,08	45,33	44,62	-4,8%	-0,4%	-9,4%	-22,5%
SISE	47,72	47,03	47,37	47,83	48,17	48,63	48,46	49,21	49,85	-0,2%	-1,3%	-9,7%	8,5%
TCELL	98,05	94,68	96,37	98,43	100,12	102,18	100,51	97,89	88,27	-2,1%	-0,6%	6,8%	172,4%
THYAO	301,00	297,33	299,17	302,83	304,67	308,33	309,80	307,88	312,04	-1,6%	-3,4%	-5,4%	57,6%
TOASO	340,00	333,67	336,83	342,67	345,83	351,67	332,95	311,08	290,76	-0,9%	7,8%	12,0%	51,5%
TUPRS	165,40	161,40	163,40	167,40	169,40	173,40	169,96	171,47	182,77	-2,6%	-1,0%	-13,1%	133,2%
YKBNK	33,18	32,43	32,81	33,55	33,93	34,67	33,70	33,11	32,57	-1,2%	1,8%	-6,0%	163,7%





## BİST 30 HİSSELERİ TEMEL VERİLER

Hisse	Çarpanlar		Piy.Değ.(Mn USD)		Karlılık				Büyüme			Borç.	YP
	F/K	PD/DD	Cari	Son Bilanço Dönemi	Aktif Karlılık	Özser. Karlılık	FAVÖK Marjı	Net Kar Marjı	Net Satış Çeyrek	FAVÖK Çeyrek	Net Kar Çeyrek	Net Borç /FAVÖK	Net Poz. (Mn USD)
AKBNK	4,89	1,58	10.241	7.541	0,8%	7,2%	-	40,5%	13,6%	-	-12,2%	-	712
ALARK	9,63	0,96	1.349	1.761	-2,6%	-4,1%	-13,3%	-77,6%	-26,0%	-	-	-	13
ASELS	27,81	2,64	8.163	7.930	1,2%	2,0%	22,4%	9,3%	-63,5%	-61,7%	-	1,22	651
ASTOR	18,94	6,52	2.906	2.968	3,8%	5,8%	28,0%	9,9%	-27,7%	-43,4%	-63,2%	-0,54	51
BIMAS	18,71	4,07	10.326	6.795	2,9%	7,1%	4,3%	3,7%	-28,3%	-	-47,5%	1,16	-2
BRSAN	20,75	2,34	1.969	2.766	0,8%	1,8%	6,9%	2,2%	-0,5%	28,2%	-63,6%	1,12	-65
EKGYO	-	0,54	1.109	1.174	0,3%	0,6%	16,4%	12,2%	-86,9%	-84,8%	-	-0,19	-
ENKAI	13,93	1,04	7.557	6.472	2,0%	2,6%	16,3%	25,7%	-13,3%	-34,3%	-32,4%	-6,47	518
EREGL	19,09	0,88	5.537	4.592	2,1%	3,4%	15,1%	11,3%	6,1%	46,5%	-29,1%	2,51	-20
FROTO	7,75	4,30	11.753	12.314	4,7%	16,0%	8,1%	7,2%	-33,2%	-38,1%	-62,6%	1,54	-1.493
GARAN	5,05	1,86	14.425	8.918	1,3%	10,4%	-	58,1%	-4,4%	-	-25,0%	-	805
GUBRF	-	3,28	1.442	1.647	-2,2%	-6,7%	5,4%	-6,0%	-25,1%	-66,8%	-	2,84	-159
HEKTS	-	3,99	987	1.321	-1,4%	-4,6%	-5,6%	-20,9%	-34,1%	-	-	-	24
ISCTR	5,40	1,44	12.051	8.827	0,7%	6,0%	-	39,7%	7,2%	-	-30,5%	-	-296
KCHOL	8,75	1,20	16.725	15.659	0,1%	0,4%	8,2%	0,3%	-37,3%	-56,8%	-	1,56	692
KONTR	55,95	9,54	1.017	1.454	3,9%	15,2%	13,1%	36,6%	-53,4%	-63,4%	-	9,03	-
KOZAL	166,87	3,29	2.060	2.128	1,7%	1,9%	30,9%	-136,7%	47,9%	-0,9%	-	-3,67	-13
KRDMD	13,62	0,81	707	561	-1,7%	-3,1%	11,7%	-6,8%	-49,8%	-	-	-0,70	-420
ODAS	3,13	0,86	366	398	1,3%	2,4%	45,1%	14,7%	-45,8%	-37,9%	-	-0,10	3
OYAKC	8,93	2,42	2.313	2.338	3,1%	4,1%	23,0%	9,9%	-46,2%	-51,8%	-69,4%	-0,64	-5
PETKM	4,59	0,93	1.615	1.558	1,1%	2,3%	0,0%	5,3%	-39,6%	-	-81,4%	-	-1.050
PGSUS	6,29	2,05	3.442	2.578	-2,1%	-9,6%	6,8%	-20,1%	-6,3%	-67,3%	-	4,18	-703
SAHOL	15,28	0,76	5.768	5.515	-0,3%	-3,1%	11,9%	-3,1%	-27,5%	-42,0%	-	0,41	1.140
SASA	9,85	2,76	7.268	7.057	8,7%	20,1%	20,4%	100,5%	-46,2%	-34,1%	-20,8%	7,23	-2.444
SISE	10,33	0,93	4.443	4.391	1,0%	2,0%	7,7%	5,8%	-29,0%	32,3%	-37,4%	3,41	485
TCELL	13,95	1,50	6.556	4.617	1,3%	3,0%	46,4%	8,9%	-26,8%	-27,6%	140,0%	0,79	0
THYAO	2,51	0,81	12.625	12.737	0,8%	2,0%	10,5%	4,7%	1,1%	-29,8%	-92,6%	2,09	-8.582
TOASO	11,22	4,76	5.167	4.293	4,1%	12,0%	13,3%	8,3%	-42,8%	-41,4%	7,2%	-0,61	150
TUPRS	6,24	1,40	9.686	10.572	0,1%	0,2%	5,7%	0,2%	-45,6%	-76,2%	-98,3%	-0,61	-16
YKBNK	4,27	1,55	8.519	7.159	0,6%	6,6%	-	27,0%	3,9%	-	-46,6%	-	214

## TEMETTÜ TAKVİMİ

Kod	Piyasa Değeri (Bin TL)	Net Kar (Bin TL)	Brüt Tem. Tutarı (Bin TL)	Tem. Dağ. Oranı	Hisse Başına Brüt Tutar	Hisse Başına Net Tutar	Tem. Verimi	Tem. Dağıtım Tarihi	Tem. Ödeme Kalan Gün	Tem. Ödeme Bilgisi
KBORU	8.000.000,00	161.419,55	52.749	24,06%	0,53	0,47	0,66%	26.06.2024	0	26.06.2024
KCAER	36.001.957,50	95.598,76	200.000	16,85%	0,30	0,27	0,56%	01.07.2024	5	01.07.2024
KFEIN	2.302.850,00	25.228,25	4.000	4,58%	0,20	0,18	0,17%	01.07.2024	5	01.07.2024
ARDYZ	6.330.800,00	-24.957,11	3.810	0,89%	0,02	0,02	0,06%	03.07.2024	7	03.07.2024
ASGYO	8.580.180,00	-114.174,45	131.800	3,34%	0,20	0,20	1,54%	03.07.2024	7	03.07.2024
DOFER	2.131.880,00	38.511,18	35.000	24,60%	0,63	0,57	1,64%	03.07.2024	7	03.07.2024
GIPTA	4.295.280,00	-69.870,24	30.975	22,51%	0,23	0,21	0,72%	03.07.2024	7	03.07.2024
INDES	6.105.000,00	109.260,75	262.333	51,62%	0,35	0,31	4,30%	05.07.2024	9	05.07.2024
ATAKP	6.655.313,28	5.402,79	122.000	41,26%	0,88	0,79	1,83%	08.07.2024	12	08.07.2024
ERBOS	4.100.000,00	-68.574,53	50.000	-33,61%	2,25	2,03	1,22%	08.07.2024	12	08.07.2024



## ŞİRKETLERDEN HABERLER

LRSHO	26.06.2024 19:42 Loras Holding A.Ş. 2023 yılı Olağan Genel Kurul Toplantısı Tescili Hk <a href="#">Haberin Devamı</a>
SISE	26.06.2024 19:35 Türkiye Şişe ve Cam Fabrikaları A.Ş. Payların Geri Alınmasına İlişkin Bildirim <a href="#">Haberin Devamı</a>
KUYAS	26.06.2024 19:12 Kuyuş Yatırım A.Ş. 2023 Yılı Kar/Zarar kullanımı hakkında Genel Kurul Kararı <a href="#">Haberin Devamı</a>
KUYAS	26.06.2024 19:08 Kuyuş Yatırım A.Ş. 2023 Yılı Olağan Genel Kurul Toplantı Sonuçları <a href="#">Haberin Devamı</a>
VERUS	26.06.2024 18:56 Verusa Holding A.Ş.,Verusaturk Girişim Sermayesi Yatırım Ortaklığı Anonim Şirketi VERTU Pay Alım Bildirimi <a href="#">Haberin Devamı</a>
AGESA	26.06.2024 18:44 AGESA Hayat Ve Emeklilik A.Ş. Günlük Pay Geri Alım İşlemleri <a href="#">Haberin Devamı</a>
AHGAZ	26.06.2024 18:42 Ahlatıcı Doğal Gaz Dağıtım Enerji Ve Yatırım A.Ş. Kar Payı Dağıtımına İlişkin Genel Kurul Kararı Hk <a href="#">Haberin Devamı</a>
MOBTL	26.06.2024 18:39 Mobiltel İletişim Hizmetleri Sanayi ve Ticaret A.Ş. 2023 Yılı Kar/Zarar kullanımı hakkında Genel Kurul Kararı <a href="#">Haberin Devamı</a>
KLSEK	26.06.2024 18:38 Kaleseramik Çanakkale Kalebodur Seramik Sanayi A.Ş. 2023 Yılı Olağan Genel Kurul Toplantısı Kararlarının Tescili Hakkında <a href="#">Haberin Devamı</a>
HATSN	26.06.2024 18:29 Hat-San Gemi İnşaa Bakım Onarım Deniz Nakliyat Sanayi Ve Ticaret A.Ş. Halka Arzdan Elde Edilen Fonun Kullanım Yerlerine İlişkin Rapor Hakkında <a href="#">Haberin Devamı</a>
PASEU	26.06.2024 18:27 Pasifik Eurasia Lojistik Dış Ticaret A.Ş. Temettü Dağıtım Kararı Hakkında <a href="#">Haberin Devamı</a>
PASEU	26.06.2024 18:24 Pasifik Eurasia Lojistik Dış Ticaret A.Ş. Genel Kurul Toplantısı Yapılmıştır <a href="#">Haberin Devamı</a>
AHGAZ	26.06.2024 18:23 Ahlatıcı Doğal Gaz Dağıtım Enerji Ve Yatırım A.Ş. 2023 Yılı Olağan Genel Kurul Toplantı Sonucu <a href="#">Haberin Devamı</a>
ALARK	26.06.2024 18:21 Alarko Holding A.Ş. Pay Geri Alım İşlemleri <a href="#">Haberin Devamı</a>
GESAN	26.06.2024 18:18 Girişim Elektrik Sanayi Taahhüt Ve Ticaret A.Ş. 2023 Yılı Olağan Genel Kurul Toplantısı Daveti <a href="#">Haberin Devamı</a>
ADGYO	26.06.2024 18:18 Adra Gayrimenkul Yatırım Ortaklığı A.Ş. Payların Geri Alınmasına İlişkin Bildirim <a href="#">Haberin Devamı</a>
GESAN	26.06.2024 18:17 Girişim Elektrik Sanayi Taahhüt Ve Ticaret A.Ş. Kar Payı Dağıtımına Yönelik Yönetim Kurulu Teklifi <a href="#">Haberin Devamı</a>
PSGYO	26.06.2024 18:16 Pasifik Gayrimenkul Yatırım Ortaklığı A.Ş. Temettü Dağıtım Kararı <a href="#">Haberin Devamı</a>
ALFAS	26.06.2024 18:15 Alfa Solar Enerji Sanayi ve Ticaret A.Ş. Pay Geri Alım İşlemleri Hakkında <a href="#">Haberin Devamı</a>
EUPWR	26.06.2024 18:14 Europower Enerji Ve Otomasyon Teknolojileri Sanayi Ticaret A.Ş. 2023 Yılı Olağan Genel Kurul Toplantısı <a href="#">Haberin Devamı</a>



## ING Yatırım Menkul Değerler A.Ş.

**Unvan** : ING Yatırım Menkul Değerler A.Ş.  
**Adres** : Reşit Paşa Mahallesi Eski Büyükdere Cad. No:8 Kat:10 34467 Sarıyer/İstanbul  
**E-Posta** : ingyatirim@ingyatirim.com.tr  
**Tel** : 0850 222 0 600

## YASAL UYARI

Bu Bülten; bir veya daha fazla sermaye piyasası aracı veya bunları ihraç eden ortaklıklar ve kuruluşlar ile piyasa eğilimleri hakkında, belirli bir kişiye veya mali durumları, risk ve getiri tercihleri benzer nitelikteki bir gruba yönelik olmamak kaydıyla, ING Yatırım Menkul Değerler A.Ş. müşterilerine ve/veya dağıtım kanallarına yönelik olarak ING Yatırım Menkul Değerler A.Ş.'nin anlaşmalı olduğu dışarıdan hizmet sağlayıcı kuruluşlar tarafından hazırlanmakta olup, Bu Bülten içerisinde sunulan bilgi, analiz, veri ve yorumlar yatırım danışmanlığı faaliyeti kapsamında değildir. Bu Bülten; genel nitelikte yorum ve tavsiye sunulması amacıyla, sermaye piyasası araçlarının mevcut veya gelecekteki fiyat veya değerlerine ilişkin araştırmalardan veya diğer bilgilerden yararlanılarak genel yatırım tavsiyesi olarak hazırlanmaktadır. Yatırım danışmanlığı hizmeti, yetkili kuruluşlar tarafından kişilerin risk ve getiri tercihleri dikkate alınarak kişiye özel sunulmakta olup, genel yatırım tavsiyeleri ise kişiye özel olmayan yatırım stratejileri veya tavsiyeleri içermektedir. Bu sebeple, Bu Bülten içerisinde sunulan bilgi, analiz, veri ve yorumlar mali durumunuz ile risk ve getiri tercihlerinize uygun olmayabileceği gibi, sadece Bu Bülten'e dayanılarak yatırım kararı verilmesi beklentilerinize uygun sonuçlar doğurmayabilir.

